



LA LÉGENDE DES ALBINOLS

Un fil de laine. Le fil de laine.
Selon la légende, le roc, emblème d'Albine, suscita jadis la convoitise des voisins du versant ouest. Voulaient tirer la roche de force vers eux, leur corde de chaux se rompit. Les Albinols, utilisant un fil de laine l'entraînèrent patiemment de leur côté. Cette histoire symbolise la devise de la ville "Endura fa mai que force". (la patience vaut mieux que la force).

Station 3 LA FORÊT LABYRINTHE Un trésor recouvert de mousses.



LE CHIEN DU GÉANT



LE GÉANT



Une initiative de la communauté de communes de la Haute-Vallée du Thoré et de la vallée d'Albine
Avec le soutien financier du département du TARN

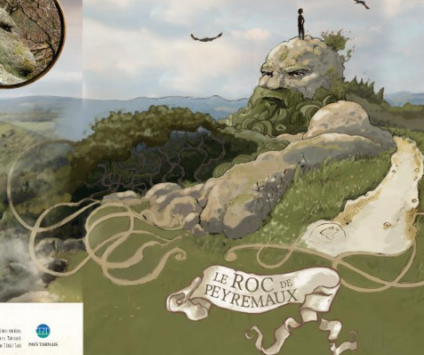


Cartographie réalisée par le service de l'Équipement, de l'Urbanisme et de la Qualité de l'Environnement du Tarn
© 2008



Découvrir et comprendre
des paysages habités par les géants

CARTE ET JEU DE PISTE



8 stations pour revivre - une légende presque oubliée.
Chaque de vos pas vous fera découvrir le secret des paysages. Entre imaginaire et réalité, votre voyage commence par un conte perdu au milieu de hêtres tentaculaires. Vous traverserez ensuite une lande qui s'étale jusqu'à l'oreille du géant, où une machine, vous ouvre les portes sur un paysage sonore. C'est au Roc de Peyremaux, qu'il faut poser des formes étranges cachées dans la pierre. Trouverez-vous l'être immense qui se cache ici ?

ICI, IL SE RACONTE QUE LES MONTAGNES SÉRAIENT NÉES DE LA MAIN DE GÉANTS !

Am pied du Roc, vous vous perdrez avec bonheur dans la forêt merveilleuse et jouerez à trouver la sortie. Si vous sortez du labyrinthe naturel, un livre de géologie, vous dévoilera alors la vérité scientifique de la formation des montagnes. C'est à la nuit tombée, sur le sentier nocturne qui mène à la source, qu'il vous faudra faire vos derniers pas à la découverte de silhouettes animalières... Le mystère reste entier sur la naissance des légendes. C'est en se les racontant au refuge sous une lune voilée, que l'histoire deviendra la vérité.

1. Le conte du géant

2. La lande

3. L'oreille du géant et le paysage sonore

4. Le roc et l'œil du géant

5. La forêt

6. Le roc de Peyremaux

7. Le roc de Peyremaux

8. Le sentier nocturne

CRZ vers Pic de Hère

CRZ Fontaine des 3 Fontaines à 200m

Col de Sabettes

INDICES

Station 4. LES HÊTRES TENTACULAIRES
Retrouvez ces étranges arbres déformés par le froid et le vent. À proximité, un message cartographique vous indique le nom de la montagne en forme de baléane sur laquelle vous randonnez. Quel est le nom de cette montagne ?

Station 5. L'OREILLE DU GÉANT
chaouut, tout un monde sonore se dévoile au travers de l'oreille du Géant. Posez l'oreille sur les écoulements et accourez la manivelle. Fermez les yeux... Écoutez et imaginez, le vent apporte parfois les sons de la mer, de la montagne, de la vallée et de ses habitants.

les observations L'ŒIL DU GÉANT
Dans chaque paysage, chaque pierre, on peut voir une autre réalité, celle qui nous enchante. Certains pèlerins avant nous ont déjà vu le Chien du Géant couché. C'est en retrouvant son compagnon pétrifié dans le temps et en se retrouvant très vite sur soi-même que l'on peut se plonger dans l'œil du Géant !

Prendre le temps et... voir une autre nature

ALISIER BLANC

BRUYÈRE CENDRÉE
FRAXIN CINÉRA

Station 4. PAYSAGE BOUAGÈRE
Observez les couleurs du paysage et colorez ses nuances sur la palette de peintre.