

## CIRCUIT N°8

### SENTIER DE LA BARONNIE

#### Information

Montée	479m
Descente	479m

#### Altitude

Minimum	393m
Moyenne	482m
Maximum	591m



Le sentier de la Baronnie chemine, au départ, au milieu des pâturages de la ferme de la Grange, puis, par des zones boisées, atteint le pont du ruisseau de Castelfranc. Peu après, joli point de vue sur le château qui était la demeure de Guillaume le Nautonnier, célèbre astronome et géographe du roi Henri IV.

Après la traversée des hameaux du Gris et de la Pautié, descente dans la fraîche vallée du ruisseau de Bezan. Retour au village par la croix de Capello et Lagriffoul (beau panorama).

Longueur : 16km

Temps de marche : 3h00

Départ, route de Castres

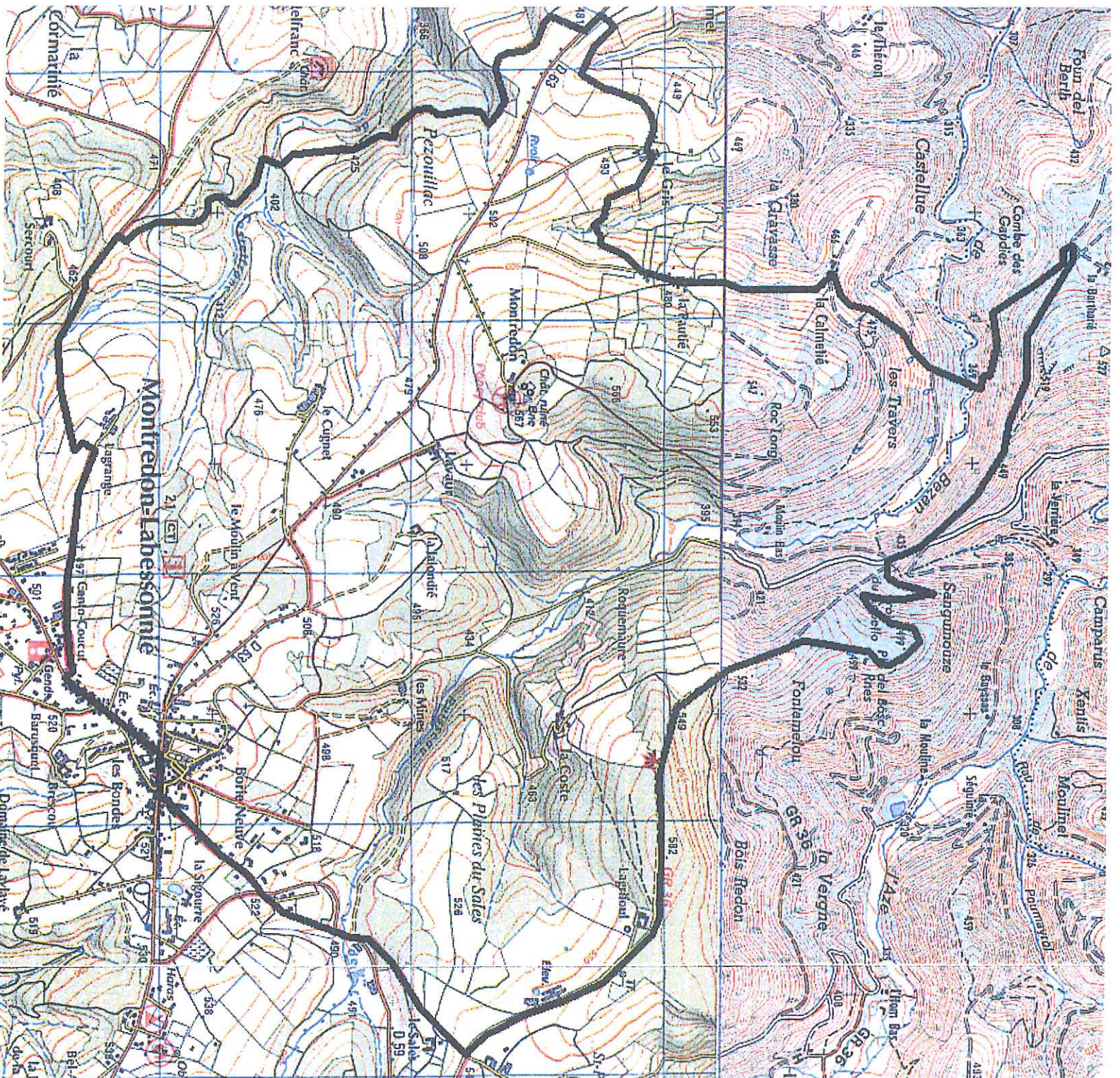
Arrivée, route de Paulhe

Document réalisé par l'Office de Tourisme du Pays Montredonnais.

Tel : 05.63.70.52.91  
[tourisme@paysmontredonnais.com](mailto:tourisme@paysmontredonnais.com)

Imprimé par nos soins. Ne pas jeter sur la voie publique





N°8 - SENTIER DE LA BARONNIE