

www.tourisme-vignoble-bastides.com

Autres fiches RANDO TARN téléchargeables sur :

Le hameau de Granejouls :
certains historiens prétendent
que cette appellation viendrait de
« Grenier de Jules ». En effet, la
construction de la ligne de chemin
de fer (le viaduc de Cahuzac a
été mis en service en 1864, il
a une longueur de 378,50m et
comporte 19 arches) Toulouse-
Capdenac a permis la mise à jour
de nombreuses infrastructures de
l'époque Romaine, exposées au
Musée St Raymond de Toulouse.
Un lieu-dit à côté de Granejouls
porte le nom de « Mas de Julio ».

Bon à savoir

Infos pratiques
**OFFICE DE TOURISME
BASTIDES ET VIGNOBLE DU GAILLAC**
Accueil de Gaillac
Abbaye Saint-Michel - 81600 - GAILLAC
Tél. : 05 63 57 14 65
info@tourisme-vignoble-bastides.com
Accueil de Cahuzac-sur-Vère
Mairie - 81140 Cahuzac sur Vère
Tél. : 05 63 33 68 91
cahuzac@tourisme-vignoble-bastides.com
ESPACE RANDOS ET PAYSAGES
6, rue Saint Clair - 81000 ALBI
Tél. : 05 63 47 73 06
www.randonnee-tarn.com
info@rando-tarn.com



Pictogrammes
Point de vue
Patrimoine bâti
Patrimoine naturel

RANDO TARN Sentier des lavoirs



Sentier des lavoirs

De Cahuzac sur Vère, charmant petit village blotti au bord de la Vère, le sentier vous permettra de découvrir le petit patrimoine local et les beaux paysages vallonnés sur les coteaux du Gaillacois. Les lavoirs avaient un rôle social, on les nommait « le parlement des femmes ». Ils servaient non seulement à laver le linge, mais surtout à rincer le linge. Chaque famille se voyait attribuer l'utilisation d'un lavoir. Vous pourrez en voir 3 le long du circuit.



Départ
Place du Mercadial

4h00

16km

Sentier des lavoirs

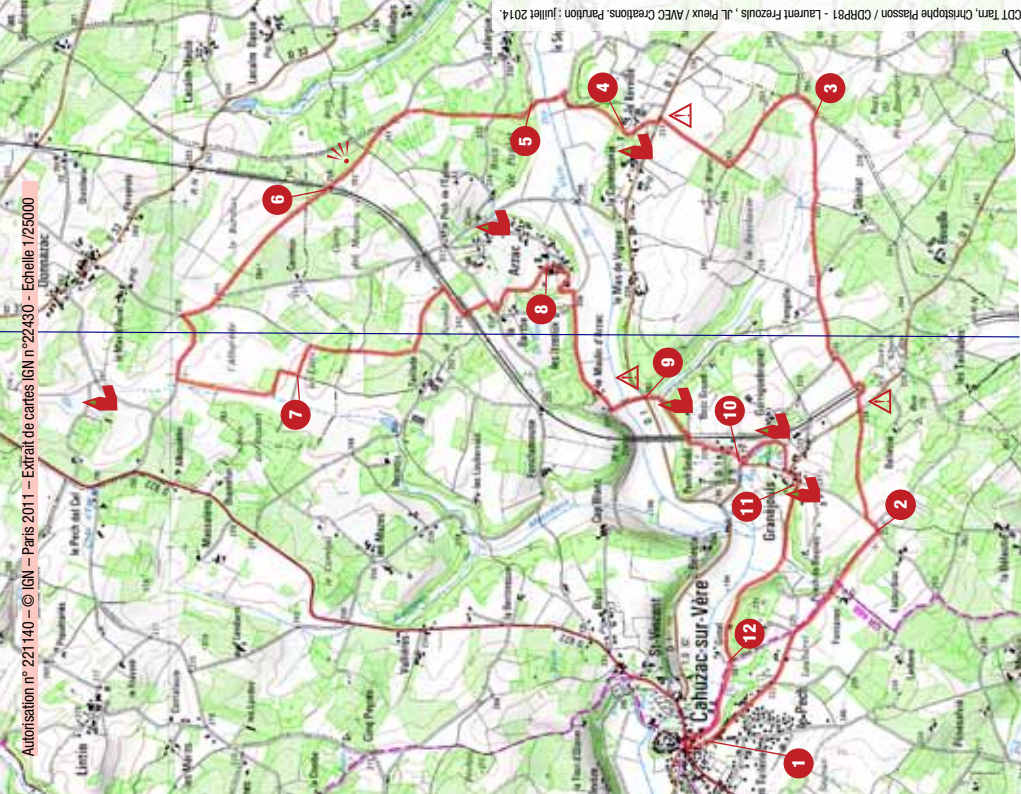
Alt min 201 m
Alt max 276 m

Niveau : moyen

CODE DE BALISAGE

— BONNE
DIRECTION
F CHANGEMENT
DE DIRECTION
X MAUVAISE
DIRECTION

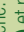


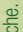


Credit Photo : CDT Tam, Christophe Plasson / CDRP1 - Laurent Frezous, JL Pieux / MEC Creations, Faridun / juillet 2014.

RANDONNER, C'EST AUSSI PRÉVOIR UN ÉQUIPEMENT ADAPTÉ (CHAUSSURES, VÊTEMENTS, EAU...) ET RESPECTER L'ENVIRONNEMENT DU SENTIER

De la place de Mercadiel, prendre à gauche la route de la Bélaudie en direction de Salettes. Continuer tout droit. A la sortie de Cahuzac, tourner à gauche vers Fontaines. Continuer tout droit sur 1,5 km. À voir : église fortifiée du village et fresques de Nicolai Greschny.

Au croisement de routes, bifurquer à gauche. Ignorer un chemin à droite pour prendre le suivant. Traverser la RD (**prudence!** ) et poursuivre en face par le chemin. Passer au dessus de la voie ferrée. Au goudron, faire un gauche/droite. A la fourche, tourner à gauche sur le chemin caillouteux.

Au croisement des chemins, aller à gauche. 50 m plus loin, à la bifurcation de quatre chemins, s'engager à gauche. Le cheminement passe en sommet de crête. A la RD (**prudence!** ) , tourner à gauche puis de suite à droite vers la Réveillée. A la patte d'oie, se diriger à gauche. Laisser le chemin enherbé à gauche. Monter vers le lieu dit.

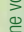
Face au calvaire, tourner à gauche et s'engager dans le chemin. Au croisement des chemins, obliquer à gauche. Le chemin descend en longeant le bois. Au bout, face au pigeonier de Lafargue, à gauche. Traverser la Vère par le petit pont.

A la fourche, monter à gauche. Négliger un chemin à droite. A la route, se diriger en face sur le chemin de terre passant en sous bois puis à travers buis. A la sortie, continuer tout droit sur le chemin herbeux (vue sur Donnazac ) . Arrivé à la route, aller à gauche. A la patte d'oie, prendre le chemin à gauche. Continuer tout droit. Passer le pont SNCF.

Tourner à droite sur le chemin terreux (à gauche raccourci vers Cahuzac-sur-Vère). A la route, obliquer à droite. Laisser un chemin à gauche. Au carrefour, prendre à gauche. Au bout de 250 m, aller à gauche sur le chemin. Contourner le bosquet sur main gauche.

Prendre à gauche le chemin en herbe. Au croisement suivant, à droite jusqu'à la route. Se diriger à gauche. Au calvaire, tourner à droite sur le chemin longeant la voie ferrée. Au bout de 200 m, passer sous le pont. A la route, tourner à droite. 50 m après, à gauche.

Dans Arzac, au premier carrefour, tourner à droite. A la sortie du hameau, descendre à droite. Laisser le chemin à droite. Au carrefour des routes, tourner à gauche. Traverser le pont de la Vère pour gagner la RD.

Aller en face (**prudence!** ) . Laisser une voie à gauche. Passer sous l'arche du viaduc et monter tout droit par le chemin. A la route (ancienne gare à gauche), descendre en face sur le layon enherbé.

Face à la RD, tourner à gauche en direction du Mas Brunet. Longer une retenue d'eau sur main droite. A l'intersection, ignorer le pont SNCF et aller à droite sur le chemin gravillonné. Il passe à proximité d'un lavoir. 10 m après, à la patte d'oie, tourner à droite sur le layon enherbé. Longer la clôture.

A la route, continuer tout droit en direction de Salettes et du château de Mauriac. Longer le cimetière et continuer tout droit. Au bout de 50 m, descendre à droite sur le chemin. Passer à proximité du lavoir pour gagner la route.

Descendre à droite (itinéraire commun avec le PR de Vignoble et Châteaux) , pour rejoindre Cahuzac-sur-Vère. Au stop, tourner à gauche et prendre la première rue à gauche pour rejoindre le point de départ. En juillet et août, arrêtez-vous au Bureau d'Information Touristique pour prendre le plan historique du Village de Cahuzac-sur-Vère et découvrir son patrimoine !