

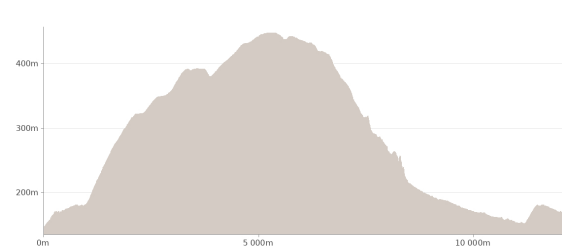
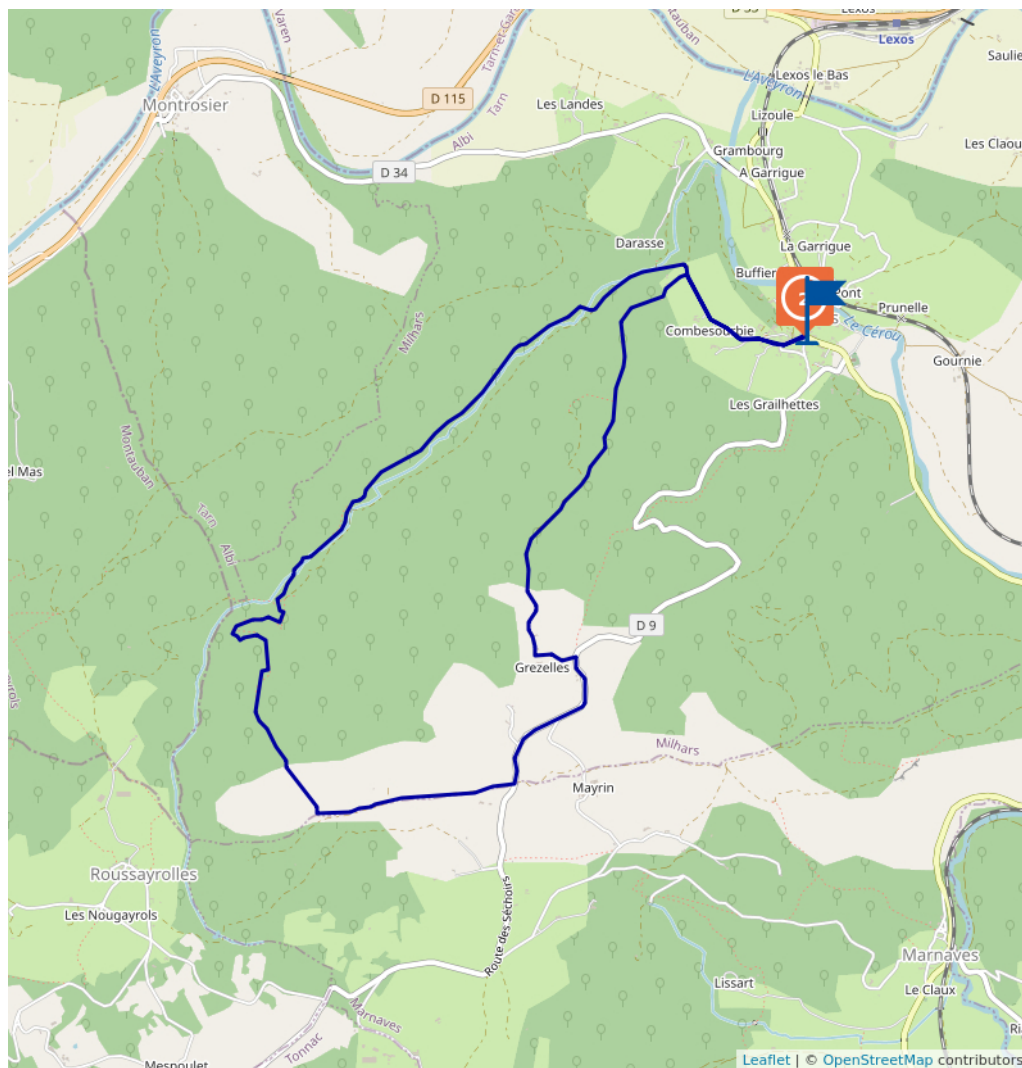
# La vallée de Bonnan

Proposé par :

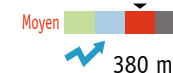
**Tarn Tourisme**

"Ce PDF a été généré à partir de Cirkwi, la plateforme de partage d'activités touristiques qui vous fait voyager"

[www.cirkwi.com/circuit/56840](http://www.cirkwi.com/circuit/56840)



- 11.00 km
- 3h15
- maxi 447 m
- mini 145 m



Le vallon de Bonnan domine de grands versants couronnés de corniches calcaires. Vous découvrirez sur les 11 km du parcours un paysage alternant entre vertes prairies, versants arides aux sols décupés et pelouses et chênes tordus du plateau causseard.

**Contact** : Téléphone : 05 63 47 73 06 Email : [tarn@ffrandonnee.fr](mailto:tarn@ffrandonnee.fr) Site web : <http://www.randonnee-tarn.com>

Ce circuit est composé de  
3 points d'intérêt

Cet itinéraire vous est fourni à titre indicatif. Cirkwi ne certifie pas la fiabilité des informations contenues dans les textes, cartes ou photos de cet itinéraire. Retrouvez plus d'infos sur [www.cirkwi.com](http://www.cirkwi.com)



Mise à jour le 02/06/21 par Tarn Tourisme et généré par [www.cirkwi.com](http://www.cirkwi.com)

1

10 Route de Cordes 81170 MILHARS

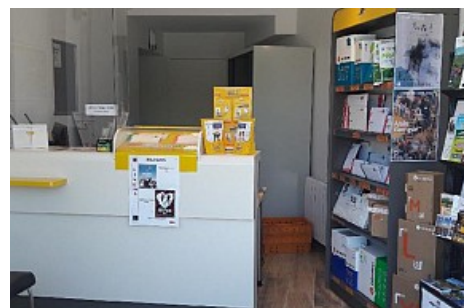
Autres informations

## Bureau d'Information Touristique de Milhars

Bureau d'Information Touristique et Agence Postale de Milhars



Régine Verdoja



Régine Verdoja

**Contact :** Téléphone : 05 63 56 36 90 Email : [officedetourisme@cordessurciel.fr](mailto:officedetourisme@cordessurciel.fr) Site web : <https://www.cordessurciel.fr/> Facebook : <https://www.facebook.com/cordes.sur.ciel.tourisme>

**Période d'ouverture :** Toute l'année. Tous les jours de 9h à 11h45. Fermé samedi et dimanche. Fermetures exceptionnelles les 1er janvier, Lundi de Pâques, Jeudi de l'Ascension, Lundi de Pentecôte, 1er mai, 8 mai, 14 juillet, 15 août, 1er novembre, 11 novembre et 25 décembre.

**Dispositions spéciales COVID 19 :** Gestes barrières Plexi installé 1 seule personne autorisée à la fois, sens de circulation installé Gel à disposition Masque porté par le personnel

2

MILHARS

Monuments et Architecture, Lieux historiques, Château, Eglise &amp; Abbaye, Divers

## Milhars

Village médiéval sur la route des pigeonniers et des Gorges de l'Aveyron. Dénichez ce petit trésor, lors de vos escapades entre Toulouse, le Quercy, le Rouergue, l'Albigeois, l'Aveyron et Cordes.

Évadez-vous avec vos amis à pied, à vélo ou en moto !

Village où remparts en fer à cheval, arcades et terrasses, donnent un caractère unique à la partie ancienne du village.

D'une pierre à l'autre, parcourez ce village paisible bâti « en escargot ».

Surnommé le « Village des Murs », ses différentes placettes vous invitent à faire une pause tout près des anciennes portes fortifiées, non loin de la Porte du Ravelin ou de la porte Haute.

Sur la route des Pigeonniers - circuit touristique tout à fait exceptionnel du Tarn - Milhars vous propose une variété de colombiers: patrimoine de grand intérêt pour leur architecture et leur histoire. Le château et les « maisons à plumes » ne se visitent pas, mais vous pourrez les observer de la voie publique.

Son château féodal restauré en 1630, sur la base d'un ancien castrum du 13e siècle... est installé sur un promontoire. Le village fut organisé pour contrôler la vallée du Cérou et de Bonnan.

Dormir à Milhars ? Profitez d'un hébergement au calme.

Que pouvez-vous découvrir à proximité de Milhars ?

Les musées de Cordes, le château de Penne, des activités nature...

Que faire ? Pêchez dans le Cérou. Randonnez autour du village ou dans la vallée de Bonnan. Découvrez un paysage varié par la boucle pédestre de la « Gresinhôla »



jon-davison



jon-davison

**Contact :** Téléphone : 05 63 56 00 52 Email : [officedetourisme@cordessurciel.fr](mailto:officedetourisme@cordessurciel.fr)

3

10 Route de Cordes 81170 MILHARS

Autres Commerces

## Agence Postale Communale de Milhars

Agence postale de Milhars



Régine Verdoja



Régine Verdoja

**Contact :** Téléphone : 05 63 56 36 90**Période d'ouverture :** Toute l'année. Tous les jours de 9h à 11h45. Fermé samedi et dimanche. Fermetures exceptionnelles les 1er janvier, Lundi de Pâques, Jeudi de l'Ascension, Lundi de Pentecôte, 1er mai, 8 mai, 14 juillet, 15 août, 1er novembre, 11 novembre et 25 décembre.**Dispositions spéciales COVID 19 :** Gestes barrières Plexi installé 1 seule personne autorisée à la fois, sens de circulation installé Gel à disposition Masque porté par le personnel