

# RANDO TARN

## Les Plòs de Drulhe

SEMALENS



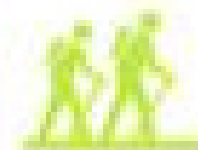
### De collines en coteaux

Dès la sortie du village, le sentier gravit la colline et débouche sur les premiers vallons.

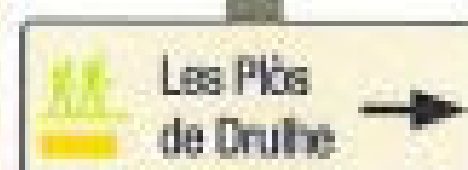
Le vent d'Autan vous accompagnera le long des champs colorés et au détour d'une ferme encore préservée :  
C'est ici que la balade prend tout son sens.

Au gré de votre randonnée vous traverserez des paysages à dimension humaine où le sanglier et le chevreuil ont pris possession.  
De la ferme de Damon, la vue s'étend de la campagne Sémalensoise jusqu'à la Montagne Noire.

Le retour s'effectue à flanc de coteau, avec son cortège de haies vives, descendant en pente douce vers le village où s'étire, immuable, le Sor.



Départ : Mairie de Sémalens



Alt min 157 m Alt max 247 m

D+ 213 m  
Niveau : facile

### Info pratique

**MAIRIE DE SÉMALENS**  
50, Les Promenades  
81570 SÉMALENS  
TÉL. 05 63 71 74 43  
[www.semalens.fr](http://www.semalens.fr)

**DESTINATIONS TARNAISES & ESPACE RANDOS**  
Hôtel Reynes  
14, rue Timbal - 81000 ALBI  
Tél. 05 63 47 73 06  
[tarn@ffrandonnee.fr](mailto:tarn@ffrandonnee.fr)  
[www.randonnee-tarn.com](http://www.randonnee-tarn.com)

### Bon à savoir

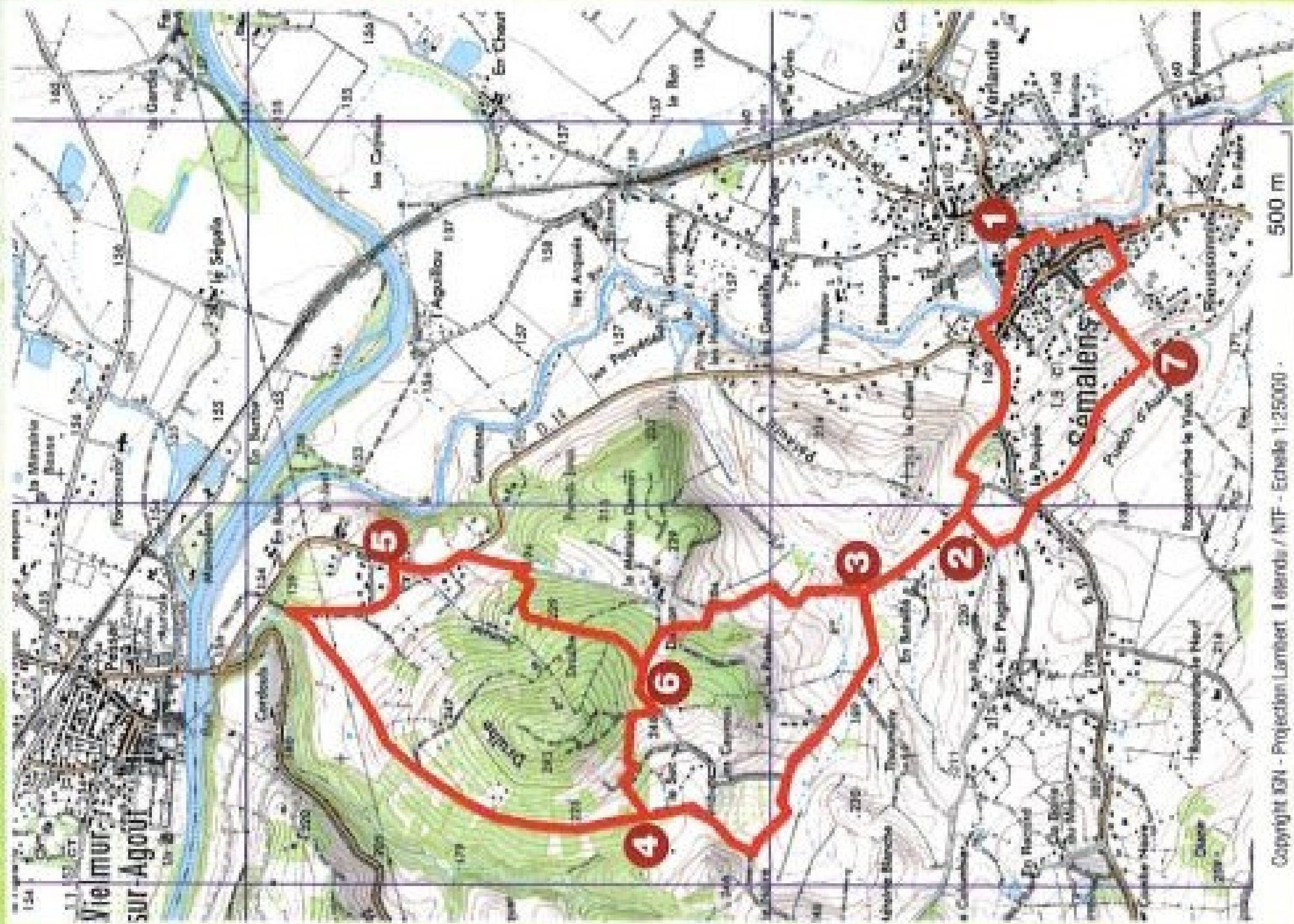
Sémalens se trouve au confluent du Sor et de l'Agoût.  
Le Sor alimente par son débit régulier le Canal du Midi par le biais de la rigole de la plaine à Revel.  
A noter, à proximité la base nautique du DICOSA, lieu de détente et réserve ornithologique.

À proximité, des commerces sont à votre disposition : presse, cave à vin, épicerie, café-restaurant, boulangerie-pâtisserie.

CODE DE BALISAGE

- BONNE DIRECTION
- CHANGEMENT DE DIRECTION
- MAUVAISE DIRECTION





Copyright IGN - Projection Lambert - Échelle 1:25000

**1** Passer devant la Poste et s'engager dans le passage à droite de la chambre d'hôte. Continuer à gauche puis prendre à droite. Devant l'église tourner à gauche. Traverser au rond-point et prendre la route de Puylaurens (D51) sur 300 m. Emprunter le chemin enherbé sur la droite jusqu'à la place de l'Amitié.

**2** Suivre la route en face

**3** Après la ferme d'En Bataillé, laisser le chemin sur la droite (retour boucle) et continuer sur la route (chemin des Cayrous). Dans un virage à droite, prendre le chemin enherbé en face. A l'intersection, sommet de côte, virer à droite et suivre le chemin.

**4** Continuer sur le chemin ombragé en face sur 1 km. Passer sous la ligne haute tension, 200 m après, virer en épingle à droite sur un sentier qui monte. Suivre le chemin qui longe sur la droite les habitations. Tourner à gauche pour rejoindre la D14.

**5** Prudence - Suivre la route à droite sur 300 m puis s'engager à droite direction Damon. A 200 m, quitter la route pour prendre le chemin qui monte à droite à travers bois.

**6** Descendre à gauche. Avant la propriété, prendre le chemin à droite et de suite à gauche le chemin longeant le champ. Au croisement, à droite en suivant le chemin qui, à travers champs, regagne le point 3.

**3** Reprendre la route à gauche jusqu'à la place de l'Amitié. (point 2).

**2** Prendre le chemin à droite. Prendre deux fois à gauche au carrefour. Traverser la D51 pour prendre la route en face sur 600 m.

**7** Plonger à gauche par le sentier qui descend au village. Tourner à droite, passer devant l'école et au rond-point regagner à gauche la rue principale. Aller découvrir le lavoir sur votre droite (100 m aller-retour). Poursuivre par la rue Neuve. Rejoindre la place du village par la droite.

**4** Variante (7,5 km)

Monter à droite en longeant un champ puis dans le sentier à droite qui entre dans le bois. Poursuivre sur le chemin qui longe un champ par la gauche. A l'intersection, prendre le chemin qui descend sur la gauche pour regagner le point 6.

← RANDONNER, C'EST AUSSI PRÉVOIR UN ÉQUIPEMENT ADAPTÉ (CHAUSSURES, VÊTEMENTS, EAU...) ET RESPECTER L'ENVIRONNEMENT DU SENTIER