

## La Capelette



La Capelette

### La Capelette de St Ferreol

Depuis les rues de Dourgne, la Capelette semble minuscule, perchée sur les reliefs massifs de la Montagne Noire.

Les gorges du Taurou offrent pourtant un accès aisé au plateau où elle se dresse, au milieu des landes et des prairies. Paisible, elle contemple le formidable panorama sur la plaine, les villages de Dourgne, Massaguel, Verdalle et autres, et des abbayes d'En Calcat.

Du départ, de l'Office de Tourisme, vous pourrez admirer les maisons à Arcades du XVIème siècle, la chapelle du Vallon, et les témoignages culturels et industriels de la région.

Les richesses naturalistes du Désert de Saint Ferréol lui ont valu d'être retenu dans le périmètre du site « Natura 2000 ». Les pelouses sèches sur affleurement rocheux sont parsemées de buissons de genévriers, d'aubépines, d'ajoncs et de genêts. Landes et pelouses contrastent avec les alentours couverts de forêts de conifères et de bosquets de vieux hêtres.

La faune et, à proximité, l'observatoire de la migration des oiseaux, rendent ce lieu des plus intéressants du Parc Naturel Régional du Haut Languedoc.

Les légendes autour des 4 Saints de Dourgne ajoutent un côté mystique. Cette randonnée, empruntée par de nombreux marcheurs, vous séduira.

Attention, les jours de grand vent d'Autan, le bol d'air est assuré.



Départ  
Office de Tourisme du  
Pays de Dourgne  
N 43 2904.9  
E 002 0821.5



La Capelette  
de St Ferreol

Alt min 256 m Alt max 594 m



539 m

Difficulté : difficile

CODE DE BALISAGE

BONNE  
DIRECTION

CHANGEMENT  
DE DIRECTION

MAUVAISE  
DIRECTION

### Info pratique

Office de Tourisme Intercommunal  
Sor et Agout - Bureau de Dourgne  
1, avenue du Maquis  
81110 Dourgne

Tél. 05 63 74 27 19 Fax 05 63 74 27 19

Mail: [contact@paysdedourgne-tourisme.com](mailto:contact@paysdedourgne-tourisme.com)

ESPACE RANDOS ET PAYSAGES  
6, rue Saint Clair - 81000 ALBI  
Tél. 05 63 47 73 06  
[www.randonnee-tarn.com](http://www.randonnee-tarn.com)  
[info@rando-tarn.com](mailto:info@rando-tarn.com)

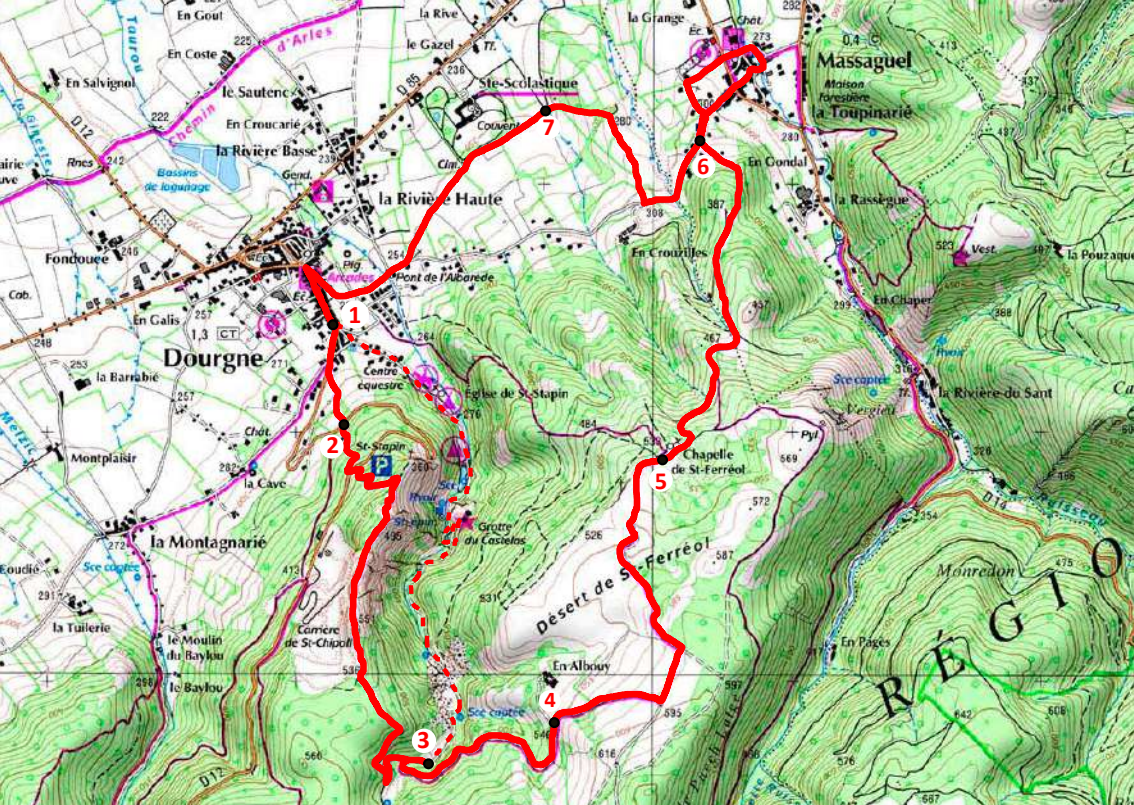
### Bon à savoir

Au pied de la Montagne Noire, vivent selon la Règle de Saint Benoît, les sœurs et les frères des Abbayes d'En Calcat. L'ouverture et la richesse culturelle de ces lieux ajoutent une dimension spirituelle très appréciée. Une petite visite s'impose.

Dom Robert, moine d'En Calcat et tapissier de renommée mondiale, a centré son travail sur l'observation de la nature et des animaux, inspiré par ses promenades autour de Dourgne et de Massaguel. Son œuvre est présentée lors d'expositions. Se renseigner.

La qualité de la nature est exceptionnelle.

Les troupeaux participent à maintenir cet espace ouvert en favorisant la biodiversité, les orchidées, les oiseaux, les chauves-souris et les insectes y trouvent les conditions nécessaires à leur développement. Un fragile équilibre où la présence de l'Homme, bien qu'essentielle à la survie du site peut aussi lui être préjudiciable.



**Départ de DOURGNE**, à partir de l'Office de Tourisme du Pays de Dourgne, remonter l'avenue du Maquis en direction d'ARFONS. 100 m après la sortie de DOURGNE, tourner à gauche dans un petit chemin entre deux haies d'arbustes.

**Ce parcours peut être raccourci par une variante plus facile** : au bas de la route d'Arfons (D12) bifurquer à gauche vers le camping puis les gorges du Taurou . Le cheminement bitumeux devient piste carrossable et rejoint l'itinéraire principal au Repère 3.

**1**

Prendre la route d'Arfons, 100 m avant la sortie de Dourgne, s'engager à gauche dans un chemin creux face à un garage. Traverser la route (D12) ; 80 m après, franchir un fossé sur la gauche (ponton de bois). Monter par un sentier (propriété privée).

**2**

Traverser la D 12 pour un large chemin direction « point de vue de Saint-Stapin » ; A hauteur de la statue mais 70 m avant, grimper à droite vers la crête . Passé le site de Saint-Chippoli, longer une clôture puis descendre dans le bois .

**3**

Au fond du vallon jonction avec la variante des Gorges du Taurou permettant de revenir directement au parking. Monter le large chemin.

**4**

Sur la route d'En Albouy, poursuivre tout droit. Dans le large virage, bifurquer à gauche entre deux pâturages. Prendre la piste vers la gauche pour atteindre la chapelle St-Ferréol.

**5**

Laisser la chapelle sur la gauche et à moins de 100 m descendre un sentier puis un chemin à flanc de coteau . Franchir des clôtures . Arrivé à un petit col prendre à gauche puis à droite. En laissant les chemins de gauche atteindre un plateau et s'engager dans un sentier à droite dans le bois. Descendre jusqu'à la route à l'entrée de Massaguel.

**6**

Par la droite un circuit balisé de 1 km permet la découverte du joli village de Massaguel avant de revenir à ce point (Château du XIII, l'église et sa fresque de Dom Robert, berges du Sant) De ce point pour le retour vers Dourgne, suivre la route vers la gauche sur environ 400 m ; après un virage tourner dans le chemin de droite . A l'entrée d'un pré prendre à gauche dans le bois un chemin creux débouchant sur une voie empierrée.

**7**

Longer vers la gauche le mur d'enceinte de l'Abbaye Ste-Cholastique. Sur la route prendre droit vers le village, franchir le pont sur le Taurou . La rue des Couteliers grimpe droit au village. Retour au point de départ en remontant l'Avenue du Maquis.

**RANDONNER, C'EST AUSSI PRÉVOIR UN ÉQUIPEMENT ADAPTÉ (CHAUSSURES, VÊTEMENTS, EAU...) ET RESPECTER L'ENVIRONNEMENT DU SENTIER**