

A Mazamet, quitter la voie verte à droite en redescendant l'avenue du Président Kennedy. Au second passage, prendre la 2ème sortie à gauche. Rouler sur 300 mètres puis prendre à droite direction Pont-de-l'Arç (D106). Continuer jusqu'au rond-point et prendre la 3ème sortie direction Payrin-Auzonnat.

Rester sur la D 65 durant 3 km. A Bigautou, au stop, tourner à droite. Rouler sur 400 mètres ; puis, à l'intersection de la boulangerie, tourner à gauche direction Payrin. Continuer jusqu'au rond-point et prendre la 2ème sortie direction Caucalières. Continuer la D 65 sur 5 km.

Arrivé à Caucalières, traverser le pont puis prendre la deuxième à droite Route du Cause. Rouler sur 1,3 km, puis après le petit pont, continuer à gauche sur la route du Lardieu durant 700 mètres. En haut de la côte, tourner à gauche pour emprunter le Chemin Blanc. Rouler sur 4 km.

Arrivé à Labruguière, au rond-point, prendre la 1ère sortie direction Castres (D56). Continuer sur 800 mètres jusqu'au rond-point et prendre la 3ème sortie direction Le Cause. Rouler sur 600 mètres. Après l'arrêt de bus « Le Cause », reprendre la piste cyclable sur votre droite. Longer la piste sur 2,5 km, puis à la fin, tourner à gauche direction Bouïles. Rouler sur 1 km, puis tourner à droite à la fin de la rue.

Continuer jusqu'au rond-point et prendre la 2ème sortie Avenue François Mitterrand. Rouler sur 900m, puis au rond-point, prendre la 2ème sortie en face. Passer sous le pont, et, au second passage piéton, reprendre la voie cyclable sur votre droite. Rouler sur 1,7 km. Longer la rivière, puis traverser le parking des Cèdres pour rejoindre le rond point de l'Ahamois. Prendre la deuxième sortie et rejoindre le rond point de Wakefield. A la quatrième sortie, emprunter le Bd Magenta, le Chemin des Droits de l'Homme se situe au prochain carrefour à gauche.



Informations pratiques

Mazamet



Castres
à vélo

L'Office de Tourisme de Castres Mazamet vous suggère ce parcours de liaison entre la voie verte Passa Pals et le Chemin des Droits de l'Homme. Il emprunte à la fois des routes le plus souvent départementales et des pistes cyclables. Ce choix d'itinéraire est fait en fonction de plusieurs critères : le dénivelé, la qualité des paysages traversés et la sécurité (même s'il est impossible de la garantir en voies partagées, en aucun cas la responsabilité de l'Office de Tourisme ne peut être engagée). Il n'est donc pas le chemin le plus court ou le plus rapide.

Les itinéraires intramuros des Villes de Mazamet, de Labruguière et de Castres sont en revanche les plus directs et vous écarteront parfois des centres villes. La matérialisation des Bureaux d'Informations sur la carte vous permet d'apprécier les distances à parcourir pour y accéder. La distance approximative est de 8 km en pistes cyclables et 17 km en voies partagées.

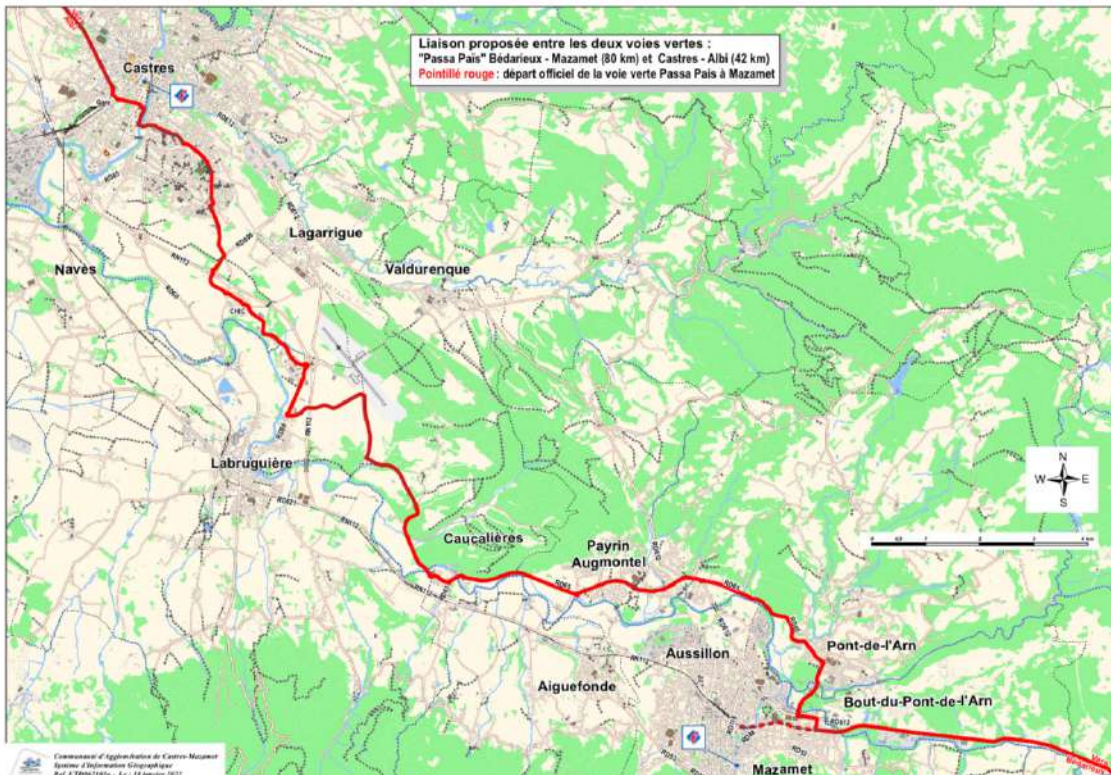
Pour plus d'informations :

Bureau de Mazamet Tel : 05 63 61 27 07

Bureau de Castres Tel : 05 63 62 63 62



Liaison proposée entre les deux voies vertes :
"Passa Pais" Bédarieux - Mazamet (80 km) et Castres - Albi (42 km)
Pointillé rouge : départ officiel de la voie verte Passa Pais à Mazamet



→ CRÉÉE SUR L'AXE DE L'ANCIENNE VOIE FERRÉE RELIANT MAZAMET À LABASTIDE-ROUAIROUX (25 km), elle s'inscrit dans la continuité de l'aménagement de la Voie Verte Alto-Castres. Elle permet une traversée du Tarn de Cordes à Labastide-Rouairoux, formalisée par un que vert continu entre Mazamet et Bédarieux dans les vallées du Thoré et du Jaur, en plein cœur du Parc Naturel Régional du Haut-Languedoc, pour une rencontre des deux rivaux.

Le parti pris d'aménagement en piste sablée-composée de 3m de large, permet de conserver à la voie son ambiance rurale, voire montagnarde et vise à favoriser un large éventail d'usages sur le parcours (randonneurs, cyclistes, joggers, cavaliers, personnes à mobilité réduite...).

→ UNE ACTION INSCRITE DANS LE DÉVELOPPEMENT DURABLE...

Vecteur de découverte des paysages, espace de grand intérêt naturel, la voie verte participe à la qualité de vie des Terras avec un souci de proximité. En faisant appel à des structures d'insertion et à de petites entreprises locales, sa gestion s'inscrit dans la solidarité et le développement local. Elle entretient également une participation dynamique avec les collectivités et les associations comme avec les différents acteurs et gestionnaires de l'espace. Lieu de convivialité, accessible à tous, elle formalise un lien ville-campagne et met en présence de multiples usagers : toutes générations confondues. A ces divers titres, l'action menée sur la voie verte s'inscrit naturellement dans le programme d'Agenda 21 mis en oeuvre par le Conseil Général.



POUR VOS SÉJOURS DANS LE TARN
Adresses et informations

Comité Départemental du Tourisme du Tarn :
11000 Reynès, 14 rue Tintou - 81000 Albi
Tel. : +33 (0)6 63 77 22 10
www.tourisme-tarn.com - contact@tourisme-tarn.com

Tarn Information Tourisme : Informations sur les communes et d'anciens offices, guides, publications, Logo de France
11000 Reynès, 14 rue Tintou - 81000 Albi
Tel. : +33 (0)6 63 77 22 10
www.tourisme-tarn.com - france@tourisme-tarn.com

Comité départemental de cyclotourisme du Tarn (CCT) :
110 avenue Corbiac - 81000 Nèze
depart@ctc-tarn.com - contact@ctc-tarn.com
http://ctc-tarn.com

Comité Départemental de la Randonnée Pédestre du Tarn, Espace Randonnée et Pédagogie :
Espace Randonnée, 14 rue Tintou - Tel. : +33 (0)6 63 47 73 00
www.randonnee-tarn.com - e-mail : rand@rdp-tarn.com

A.T.E.R. : Sites de France du Tarn* - Partenaire à la Voie Verte du Tarn*
106, rue des Agités d'Orléans - 81027 Alto-Castres 3
Tel. : +33 (0)6 63 45 63 01
www.ater-tarn.com - info@ater-tarn.com

OFFICES DE TOURISME

Mazamet - 81200 3, rue des Calanques Tel. : +33 (0)6 63 61 27 07 accueil@tourisme-mazamet.com www.tourisme-mazamet.com	Labastide-Rouairoux - 81270 Rue du Canal Tel. : +33 (0)6 63 96 07 58 info@tourisme-labastide-rouairoux.com www.tourisme-labastide-rouairoux.com
---	--

Sur votre portable dans le Tarn sur

#Tarn



Hôtel Reynès

10 Rue des Chénouans - 81000 Albi
Tel. : +33 (0)6 63 77 22 10 - Fax : +33 (0)6 63 77 22 20
contact@hotel-reynes-tarn.com

www.tourisme-tarn.com • www.tarn.fr



* Agence Régionale de Développement (ARD) du Tarn - Agence Régionale de Développement (ARD) du Tarn - Agence Régionale de Développement (ARD) du Tarn



PASSA PAÏS
Mazamet / Labastide-Rouairoux



www.tourisme-tarn.com • www.tarn.fr



PASSA PAÏS

Mazamet / Labastide-Rouairoux

→ LA VOIE VERTE - PASSA PAÏS -

s'étance dans la vallée du Thoré, au cœur du massif montagneux qui barre le sud du Tarn. La Montagne Noire y impose, sans nuance, sa physiologie chapeauté, couverte d'épaisses forêts. Les versants plus émaillés du plateau d'Angles y répondent avec leur trame de clair-voies, de forêts et de plantations ordonnées d'épîcètes. La vallée du Thoré, porte-ici et là, les témoignages d'anciennes activités des verriers, des charbonniers, des mouliniers et forges hydrauliques. Les bourgs témoignent dans leur organisation, leur architecture, d'un riche passé industriel. En marge des routes, la voie verte fait son chemin buissonnier. Contournant les rivières, elle s'évade entre les parcs des rivières, resserre au milieu des pâturés, passe dans le dos des bourgs et des fermes. Au col de la Fenille, elle s'échappe sous un long tunnel pour renaître en Languedoc méditerranéen...

→ C'EST UNE VÉRITABLE « TRAVERSE PAYSAGÈRE ».

encadrée par les versants de la Montagne Noire et du plateau d'Angles, qui découvre, par séquences, les belles pâturés du Thoré. L'ensemble de l'ancienne voie ferrée constitue un ensemble d'intérêt naturel remarquable. Sur 25 km, l'ensemble du linéaire est bordé de haies vives ou de forêts forestières, d'imposants escarpements rocheux et ornance de nombreux ruisseaux dévalant les versants (40 ouvrages d'art sur le linéaire).

MAZAMET ↔ LABASTIDE-ROUAIROUX
Chemins de 25 km.Voie verte du Haut-Languedoc
Passa païs



Le département du Haut-Languedoc
100% de services et de produits locaux

Le Haut-Languedoc
Le Haut-Languedoc est un territoire d'exception, riche en paysages, en patrimoine, en produits locaux et en services. C'est un territoire où l'écologie et le développement durable sont au cœur des préoccupations. Le Haut-Languedoc est un territoire où l'écologie et le développement durable sont au cœur des préoccupations. Le Haut-Languedoc est un territoire où l'écologie et le développement durable sont au cœur des préoccupations.

Le Haut-Languedoc
Le Haut-Languedoc est un territoire d'exception, riche en paysages, en patrimoine, en produits locaux et en services. C'est un territoire où l'écologie et le développement durable sont au cœur des préoccupations. Le Haut-Languedoc est un territoire où l'écologie et le développement durable sont au cœur des préoccupations.

- 1** Bout du Pont de Larn
Château d'Ilhes
Bout du Pont de Larn
0 800 20 20 20
www.boutdupontde-larn.com
 - 2** Saint Amans Soult
Saint Amans Soult
0 800 20 20 20
www.saintamans-soult.com
 - 3** Saint Amans Valhoret
Saint Amans Valhoret
0 800 20 20 20
www.saintamans-valhoret.com
 - 4** Albion
Albion
0 800 20 20 20
www.albion.com
 - 5** Lacabrode
Lacabrode
0 800 20 20 20
www.lacabrode.com
 - 6** La Bastide-Rouairoux
La Bastide-Rouairoux
0 800 20 20 20
www.la-bastide-rouairoux.com
 - 7** Coumbrès-Lacabrode
Coumbrès-Lacabrode
0 800 20 20 20
www.coumbres-lacabrode.com
 - 8** Saint Pons de Thomières
Saint Pons de Thomières
0 800 20 20 20
www.saint-pons-de-thomieres.com
- Legend:**
 [P] Parking
 [M] Métro
 [B] Bus
 [T] Train
 [R] Randonnée
 [V] Vélo
 [S] Sécurité
 [L] Laiterie
 [P] Poste
 [M] Mairie
 [S] Santé
 [E] Ecole
 [L] Librairie
 [B] Boulangerie
 [P] Pharmacie
 [M] Musée
 [C] Centre de culture
 [R] Restauration
 [S] Supermarché
 [L] Laiterie
 [P] Poste
 [M] Mairie
 [S] Santé
 [E] Ecole
 [L] Librairie
 [B] Boulangerie
 [P] Pharmacie
 [M] Musée
 [C] Centre de culture
 [R] Restauration
 [S] Supermarché



La voie verte du Haut-Languedoc
Passapais



Villes et villages accessibles depuis la Voie verte

LA VOIE VERTE du Haut-Languedoc

Passapais

Passapais

